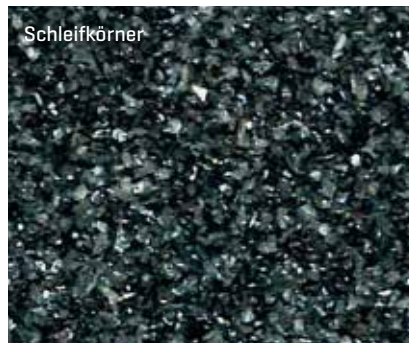


STREAMER[®] – DIE VISKOSE FEILE

Das MicroStream[®]-Strömungsschleifen[®] ist ein **mechanischer Abtragungsprozess**. Der STREAMER[®] ist das Werkzeug für diesen Prozess. Er ist chemisch inert, nicht ätzend und nicht aggressiv.

Die hochviskose Mischung muss dabei zwei wesentliche Aspekte erfüllen: zum einen muss sie weich genug sein, um ausreichend fließen zu können. Zum anderen muss ihre Festigkeit so ausgelegt sein, dass die Schleifkörner mit ausreichendem Druck gegen die Bauteiloberfläche gepresst werden können, um eine abrasive Wirkung zu erzielen.

Alle STREAMER[®] stellen eine Mischung aus Basismedium und Schleifkörnern dar.



Für unterschiedliche Anwendungen werden genau abgestimmte Mischungen angefertigt, die sich durch eine bestimmte Viskosität des Basismediums sowie die Größe, Art und Menge der Schleifkörner auszeichnen.



Streamer im Einsatz



Streamer



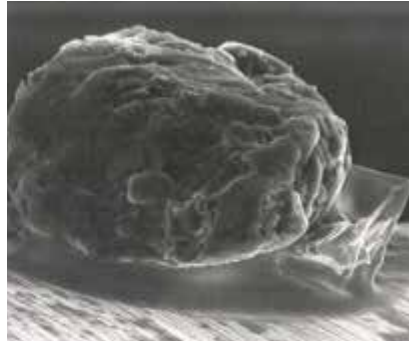
Die Schleifkörner, die den Abtrag am Werkstück leisten, werden vom Basismedium geführt. Das Basismedium ist eine Kunststoffmischung, die über rheologische Eigenschaften verfügt, die den Strömungsschleifprozess erst ermöglichen.

Im Prinzip können alle Arten von Schleifkörnern dem Medium beigemischt werden.

Die im STREAMER[®] am häufigsten benutzten Schleifmaterialien sind:

- Siliciumcarbid (S)
- Korund (K)
- Borcarbid (B)
- Diamant (D)

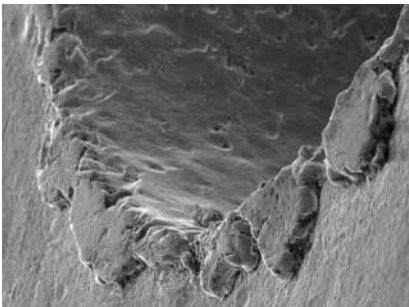
STREAMER[®] – DIE VISKOSE FEILE



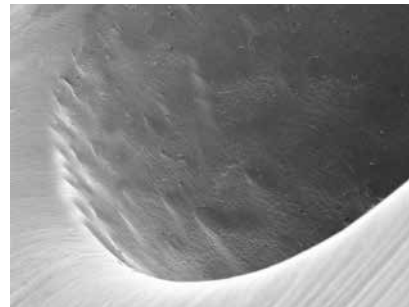
Lebensdauer des Mediums:

Wie bei jedem Schleifwerkzeug wird auch der STREAMER[®] mit der Zeit stumpf und nützt sich ab.

Das Ergebnis = absolute Präzision!



Bohrung vorher



Bohrung nachher

Bearbeitungsmöglichkeiten:

- Innenflächen von Bohrungen beschleifen
- Schwer erreichbare Bohrungen sowie Spalten/Nuten und Kanten entgraten
[mehrere Bohrungen gleichzeitig]
- Beständig und gleichmäßig Kanten verrunden
z. B. Zahnflanken und Kanten an Zahnrädern
- Oberflächen von gefrästen, gedrehten oder gegossenen Oberflächen polieren
- Abtrag von Martensitschichten, z.B. nach dem Erodieren

ALLES AUS EINER HAND

Durch unsere Integration in die **PÜTZ GROUP** und den daraus resultierenden **Synergieeffekten** sind wir in der Lage, Ihnen über Entgrat- und Oberflächentechnologien hinaus auch die passende Prüftechnologie zur Kontrolle von Oberflächen und Maßhaltigkeit anzubieten.

Micro + Hega Surfaces GmbH
Kleines Wegle 5
71691 Freiberg am Neckar
DEUTSCHLAND

Phone: +49 7141 91167-0
Fax: +49 7141 91167-29
info@microsurfaces.de
www.microsurfaces.de

**Micro + Hega Surfaces
bietet alles aus einer Hand ...**

... wir entwickeln, konstruieren, fertigen und vertreiben zukunftsweisende Verfahren der Entgrat- und Oberflächentechnologie sowie Präzisionsbearbeitungssysteme.

**Wir freuen uns
auf Ihre Anfrage!**